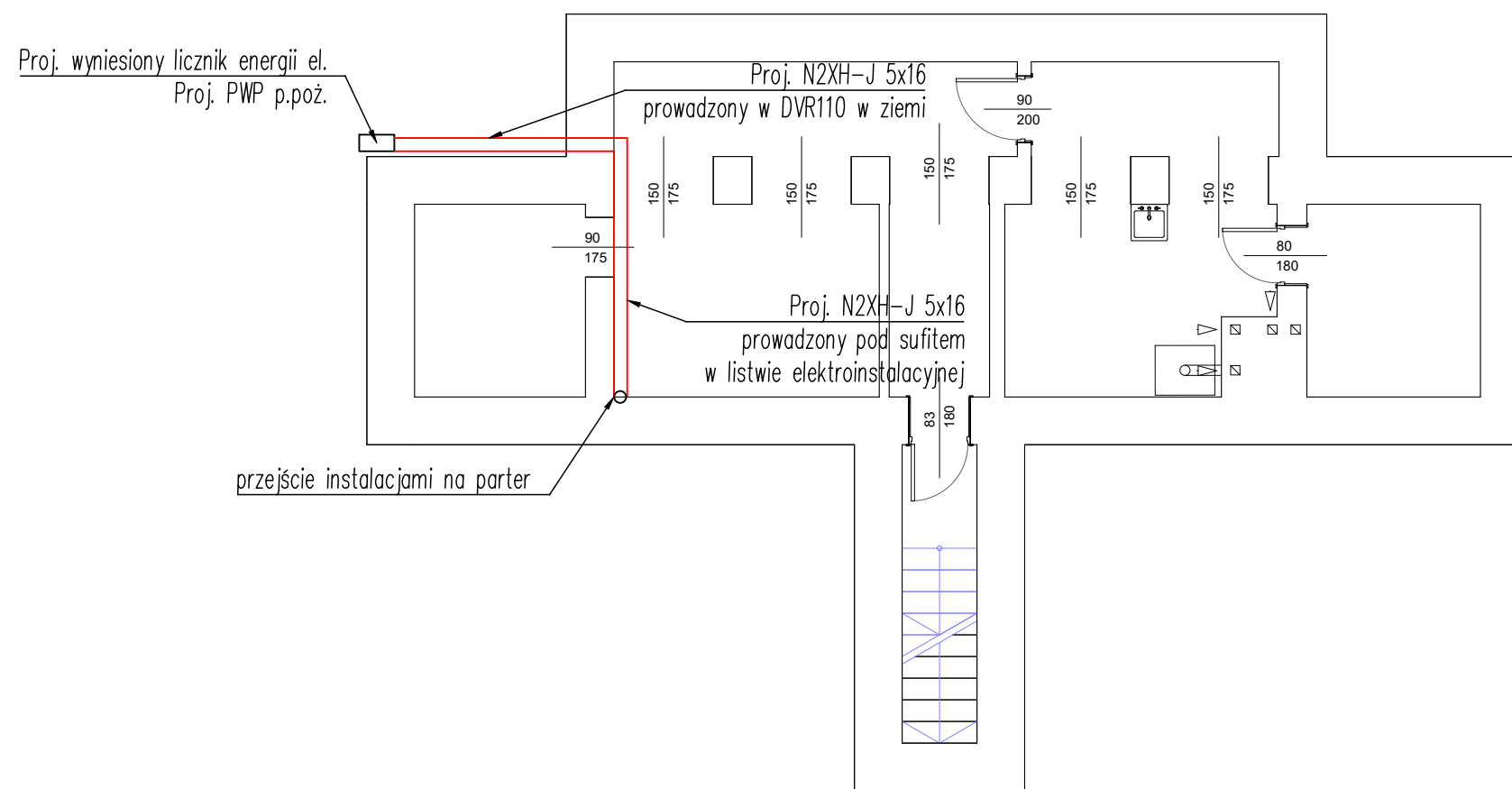


# PIWNICA



<div>Wega-Select s.c. al. Wyzwolenia 9, lok. 27 42-224 Częstochowa tel. 602245052, 604956301</div> <div>WEGA - SC select</div>		
OBIKT:	Szkoła podstawowa w Biskupicach ul. Szkolna 4, 42-256 Biskupice	
INWESTOR:	działka nr ewidencyjny 649/7 obręb Biskupice, jednostka ewidencyjna Olsztyn Gmina Olsztyn, Plac Marszałka J. Piłsudskiego 10, 42-256 Olsztyn	
TEMAT:	Wyniesienie układu pomiarowego w ramach zadania: Remont wnętrza szkoły podstawowej w Biskupicach	
Opracował:	mgr inż. Magdalena Mesjasz	
Projektował:	mgr inż. Adam Panicz SLK/0622/PWOE/05	
Sprawdził:	mgr inż. Tomasz Soluch SLK/1079/POOE/05	
Skala: */*	Rys.3 Rozmieszczenie proj. urządzeń elektroenerg. - piwnica	09.2025r.